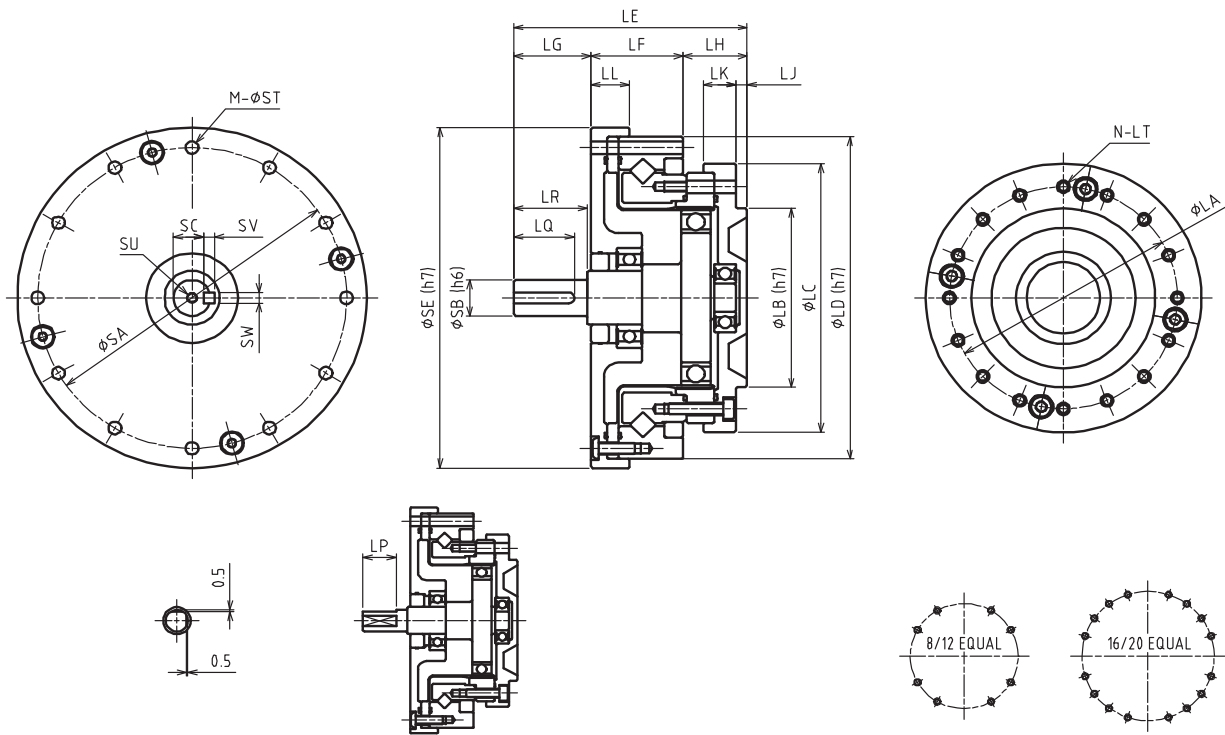
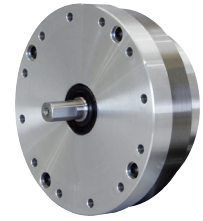


Offene Ausführung, Einheit mit Vollwelle
 Open type, input shaft Unit

[WPU-□-□-SNJ]

Baugröße Size	Gewicht Weight	Trägheitsmoment Moment of inertia
	kg	$\times 10^{-4} \text{ kgm}^2$
35	0,48	0,0376
42	0,69	0,0897
50	1,0	0,208
63	1,6	0,554
80	3,2	1,74



Antriebswelle für 35 + 42
 Input shaft for 35+42

"N-LT"
 Anordnung für 35
 Arrangement for 35

"N-LT"
 Anordnung für 42
 Arrangement for 42

[mm]

Baugröße Size	LA	LB	LC	LD	LE	LF	LG	LH	LJ	LK	LL	LP	LQ	LR
35	44	36	54	70	50,5	20,5	15	15	2,5	8	9	11	-	-
42	54	45	64	80	56	23	17	16	3	8,5	10	12	-	-
50	62	50	75	90	63,5	25	21	17,5	3	9	10,5	-	16,5	20
63	77	60	90	110	72,5	26	26	20,5	3	8,5	10,5	-	22,5	25
80	100	85	115	142	84,5	32	26	26,5	5	9,5	12	-	22,5	25

Baugröße Size	SA	SB	SC	SE	SV	SW	M	ST	SU	N	LT
35	64	6	-	74	-	-	8	3,5	-	8	M3 x 5, Ø 3,5 x 11,5
42	74	8	-	84	-	-	12	3,5	-	16	M3 x 6, Ø 3,5 x 12
50	84	10	8,2	95	3	3	12	3,5	M3x6	16	M3 x 6, Ø 3,5 x 13,5
63	102	14	11	115	5	5	12	4,5	M3x6	16	M4 x 7, Ø 4,5 x 15,5
80	132	14	11	147	5	5	12	5,5	M3x6	16	M5 x 8, Ø 5,5 x 20,5