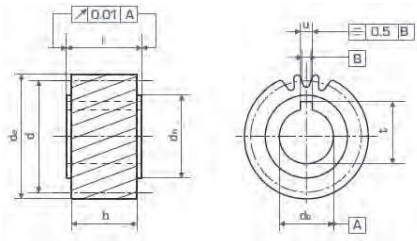




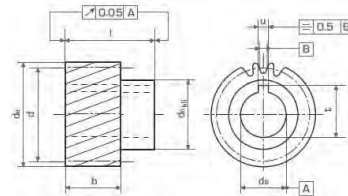
Stirnräder mit geschliffenen Zahnflanken, schrägverzahnt Spur Gears with Ground Teeth, Helical



Modul | module 2,0
Verzahnungsqualität | toothing quality 7 e25
 schrägverzahnt, linkssteigend | helical, left hand
 Schrägungswinkel | helix angle 19° 31' 42''
 Eingriffswinkel | pressure angle 20°
 einsatzgehärtet | case hardened
Material | material 1.7131
 [16MnCr5]

Zähnez. No. teeth	d_a	d	d_b H6	d_n	b	l	u	t	Bestell Nr. Part No.
20	46,4	42,44	20	30	28	30	6	22,8	123-220-020
25	57,1	53,05	20	30	28	30	6	22,8	123-220-025
25	57,1	53,05	25	36	28	30	8	28,3	123-220-525
28	63,4	59,42	35	48	28	30	10	38,3	123-320-528
30	67,7	63,66	25	36	28	30	8	28,3	123-220-530
30	67,7	63,66	30	45	28	30	8	33,3	123-320-030
32	71,9	67,91	20	30	28	30	6	22,8	123-220-032
32	71,9	67,91	25	36	28	30	8	28,3	123-220-532
32	71,9	67,91	35	48	28	30	10	38,3	123-320-532
36	80,4	76,39	35	48	28	30	10	38,3	123-320-536
40	88,9	84,88	35	48	28	30	10	38,3	123-320-540

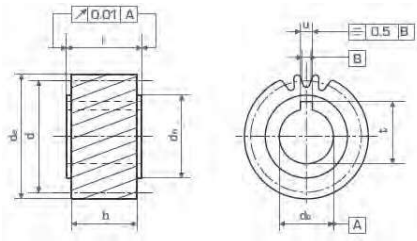
mit Nabe | with hub



Zähnez. No. teeth	d_a	d	d_b H6	d_n	b	l	u	t	Bestell Nr. Part No.
20	46,4	42,44	19	30	28	56	6	21,8	125-120-920
20	46,4	42,44	22	36	28	56	6	24,8	125-220-220
21	48,6	44,56	22	36	28	56	6	24,8	125-220-221
22	50,6	46,69	19	30	28	56	6	21,8	125-120-922
22	50,6	46,69	22	36	28	56	6	24,8	125-220-222
25	57,0	53,05	19	30	28	56	6	21,8	125-120-925
25	57,0	53,05	22	36	28	56	6	24,8	125-220-225
28	63,4	59,42	19	30	28	56	6	21,8	125-120-928
28	63,4	59,42	22	36	28	56	6	24,8	125-220-228
30	67,7	63,66	22	36	28	56	6	24,8	125-220-230
30	67,7	63,66	30	50	28	60	8	33,3	125-320-030
30	67,7	63,66	32	55	28	65	10	35,3	125-320-230
32	71,9	67,91	22	36	28	56	6	24,8	125-220-232
39	86,8	82,76	32	55	28	65	10	35,3	125-320-239



Stirnräder mit geschliffenen Zahnflanken, schrägverzahnt Spur Gears with Ground Teeth, Helical

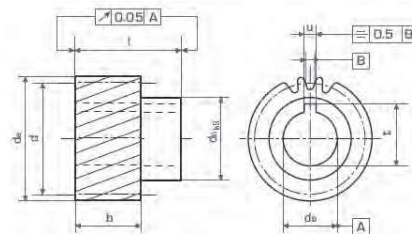


Modul | module **3,0**

Verzahnungsqualität | toothing quality **7 e25**
 schrägverzahnt, linkssteigend | helical, left hand
 Schrägungswinkel | helix angle **19° 31' 42''**
 Eingriffswinkel | pressure angle **20°**
 einsatzgehärtet | case hardened
 Material | material **1.7131**
[16MnCr5]

Zähnez. No. teeth	d_a	d	d_b H6	d_n	b	l	u	t	Bestell Nr. Part No.
20	69,7	63,66	30	45	28	30	8	33,3	123-330-020
20	69,7	63,66	35	48	28	30	10	38,3	123-330-520
22	76,0	70,03	25	36	28	30	8	28,3	123-230-522
22	76,0	70,03	30	45	28	30	8	33,3	123-330-022
22	76,0	70,03	35	48	28	30	10	38,3	123-330-522
25	85,6	79,58	25	36	28	30	8	28,3	123-230-525
25	85,6	79,58	30	45	28	30	8	33,3	123-330-025
25	85,6	79,58	35	48	28	30	10	38,3	123-330-525

mit Nabe | with hub

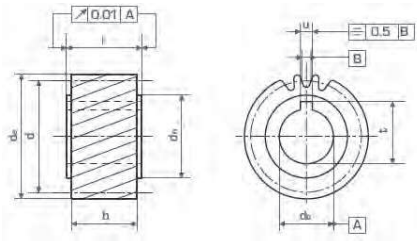


Zähnez. No. teeth	d_a	d	d_b H6	d_n	b	l	u	t	Bestell Nr. Part No.
20	69,7	63,66	22	36	28	56	6	24,8	125-230-220
20	69,7	63,66	25	44	28	60	8	28,3	125-230-520
20	69,7	63,66	30	50	28	60	8	33,3	125-330-020
20	69,7	63,66	32	55	28	65	10	35,3	125-330-220
22	76,0	70,03	32	55	28	65	10	35,3	125-330-222
22	76,0	70,03	40	62	28	65	12	43,3	125-430-022
25	85,6	79,58	22	36	28	56	6	24,8	125-230-225
25	85,6	79,58	25	44	28	60	8	28,3	125-230-525
25	85,6	79,58	30	50	28	60	8	33,3	125-330-025
25	85,6	79,58	32	55	28	65	10	35,3	125-330-225
25	85,6	79,58	35	55	28	65	10	38,3	125-330-525
25	85,6	79,58	40	62	28	65	12	43,3	125-430-025
28	95,1	89,13	32	55	28	65	10	35,3	125-330-228
28	95,1	89,13	40	62	28	65	12	43,3	125-430-028
32	107,85	101,86	32	55	28	65	10	35,3	125-330-232
32	107,85	101,86	40	62	28	65	12	43,3	125-430-032



Stirnräder mit geschliffenen Zahnflanken, schrägverzahnt

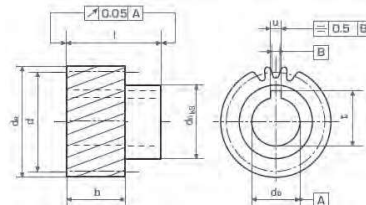
Spur Gears with Ground Teeth, Helical



Modul | module 4,0
Verzahnungsqualität | toothing quality 7 e25
 schrägverzahnt, linkssteigend | helical, left hand
Schrägungswinkel | helix angle 19° 31' 42''
 Eingriffswinkel | pressure angle 20°
 einsatzgehärtet | case hardened
Material | material 1.7131
 [16MnCr5]

Zähnez. No. teeth	d_a	d	d_b H6	d_n	b	l	u	t	Bestell Nr. Part No.
15	71,7	63,66	35	48	40	50	10	38,3	123-340-515
20	92,9	84,88	35	48	40	50	10	38,3	123-340-520
20	92,9	84,88	45	58	40	50	14	48,8	123-440-520
22	101,4	93,37	35	52	40	50	10	38,3	123-340-522
22	101,4	93,37	45	65	40	50	14	48,8	123-440-522
25	114,1	106,10	35	48	40	50	10	38,3	123-340-525
25	114,1	106,10	45	58	40	50	14	48,8	123-440-525

mit Nabe | with hub



Zähnez. No. teeth	d_a	d	d_b H6	d_n	b	l	u	t	Bestell Nr. Part No.
18	84,4	76,39	32	55	40	75	10	35,3	125-340-218
21	97,1	89,13	32	55	40	75	10	35,3	125-340-221
21	97,1	89,13	35	55	40	75	10	38,3	125-340-521
21	97,1	89,13	40	62	40	75	12	43,3	125-440-021
21	97,1	89,13	45	68	40	75	14	48,8	125-440-521
24	109,9	101,86	32	55	40	75	10	35,3	125-340-224
24	109,9	101,86	35	55	40	75	10	38,3	125-340-524
24	109,9	101,86	40	62	40	75	12	43,3	125-440-024
24	109,9	101,86	45	68	40	75	14	48,8	125-440-524
24	109,9	101,86	55	80	40	80	16	59,3	125-540-524
25	114,1	106,10	55	80	40	80	16	59,3	125-540-525