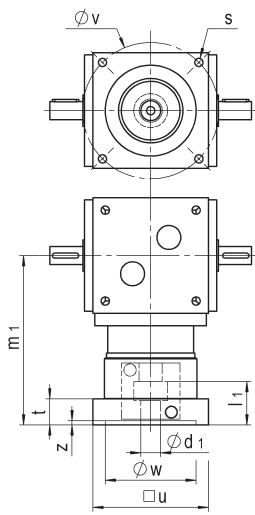
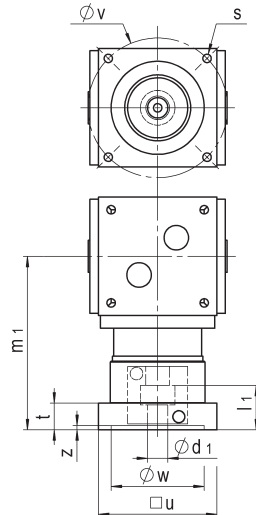


Dimensions Input

HS-Version configuration KL/KH



Design KL



Design KH

Size	Variant	Ød ₁	l ₁	□u	Øv	Øw ^{F7}	s	m ₁	t	z
S90	V1	11	26	90	75	60	M5	166.5	25	5
	V2	14	30	90	75	60	M5	166.5	25	5
	V3	14	30	90	95	70	M6	166.5	25	5
	V4	14	30	90	100	80	M6	166.5	25	5
	V5	19	40	90	95	70	M6	166.5	25	5
	V6	19	40	90	100	80	M6	166.5	25	5
	V7	19	40	115	130	95	M8	166.5	25	5
	V8	19	40	115	115	95	M8	166.5	25	5
	V9	24	50	115	130	110	M8	173	31.5	5
S110	V1	14	30	110	95	80	M6	184.5	26	5
	V2	14	30	110	100	80	M6	184.5	26	5
	V3	19	40	110	100	80	M6	184.5	26	5
	V4	19	40	115	115	95	M8	188	29.5	5
	V5	19	40	115	130	95	M8	188	29.5	5
	V6	19	40	115	130	110	M8	190	31.5	5
	V7	24	50	115	130	110	M8	190	31.5	5
	V8	24	50	140	165	110	M10	190	31.5	5
	V9	24	50	140	165	130	M10	205	21.5	5
	V10	32	60	140	165	130	M10	205	21.5	5
S140	V1	19	40	115	115	95	M8	203	29.5	5
	V2	19	40	115	130	95	M8	203	29.5	5
	V3	24	50	115	130	110	M8	205	31.5	5
	V4	24	50	140	165	110	M10	205	31.5	5
	V5	24	50	140	165	130	M10	220	21.5	5
	V6	32	60	140	165	130	M10	220	21.5	5
	V7	32	60	190	215	130	M12	221	22.5	6
	V8	32	60	190	215	180	M12	235	36.5	6
	V9	38	80	190	215	180	M12	235	36.5	6
S170	V1	24	50	140	165	110	M10	241	28.5	5
	V2	24	50	140	165	130	M10	244	31.5	5
	V3	32	60	140	165	130	M10	244	31.5	5
	V4	32	60	190	215	130	M12	262.5	26.5	6
	V5	32	60	190	215	180	M12	264	28	6
	V6	38	80	190	215	180	M12	264	28	6